

Kontakt

Childhood-Haus Hamburg – Kompetenzzentrum für Kinderschutz am UKE

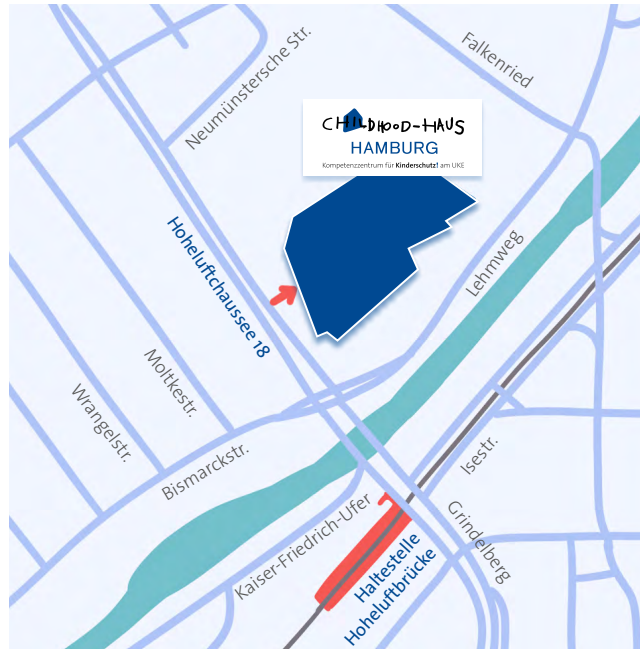
Universitätsklinikum Hamburg-Eppendorf (UKE)
Hoheluftchaussee 18 | 5. OG | 20253 Hamburg

childhoodhaus@uke.de

**Rund um die Uhr
telefonisch zu erreichen:
(040) 334 601 334**

Team vor Ort:
Montag bis Freitag von 9 bis 17 Uhr

www.uke.de/childhoodhaus

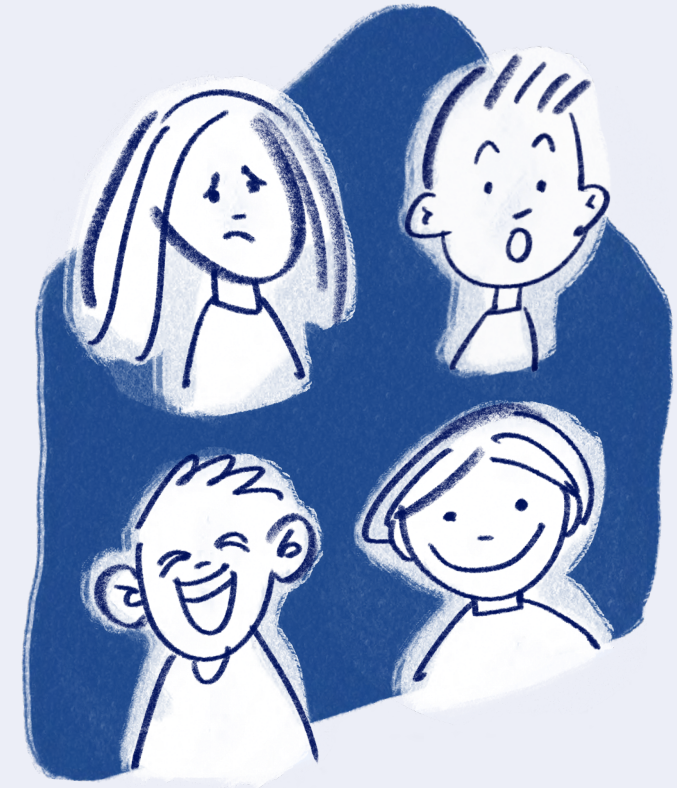


Anfahrt

Mit öffentlichen Verkehrsmitteln:
Mit der Buslinie 5 / 604 / X35 oder mit der U-Bahnlinie U3 bis Station Hoheluftbrücke.

CHILDHOOD-HAUS HAMBURG

Kompetenzzentrum für **Kinderschutz!** am UKE



In Trägerschaft des UKE, initiiert von der World Childhood Foundation sowie gefördert durch die Freie und Hansestadt Hamburg.

CHILDHOOD
WORLD CHILDHOOD FOUNDATION
FOUNDED BY H.M. QUEEN SILVIA OF SWEDEN

UKE
HAMBURG


Hamburg

www.uke.de/childhoodhaus



KOMPETENZZENTRUM FÜR KINDERSCHUTZ! AM UKE

**INTERDISZIPLINÄRE ANLAUFSTELLE FÜR KINDER
UND JUGENDLICHE NACH GEWALTERFAHRUNG**

www.uke.de/childhoodhaus



Ein Haus für Kinder und Jugendliche

Das Childhood-Haus Hamburg bietet Hilfestellungen und Unterstützung für Kinder und Jugendliche, die Opfer oder Zeugen von Misshandlungen, sexualisierter Gewalt oder Vernachlässigung geworden sind. Dabei steht das Wohl der Kinder und Jugendlichen an oberster Stelle: Unter der Trägerschaft des Universitätsklinikums Hamburg-Eppendorf (UKE) arbeiten im Childhood-Haus Hamburg unterschiedliche Professionen in einer kinderfreundlichen und geschützten Atmosphäre zusammen.

Unsere Aufgabe

Kinder und Jugendliche, die körperliche oder sexualisierte Gewalt erfahren haben, werden im Childhood-Haus Hamburg von speziell geschultem Personal untersucht. Dazu werden Untersuchungen und ggfs. Befragungen in altersgerechter Umgebung durchgeführt und bei Bedarf für die strafrechtliche Verwendung dokumentiert. In der Einrichtung arbeiten Fachkräfte für Rechtsmedizin, Kinder- und Jugendmedizin, Sozialpädagogik mit Fachkräften der Sozialen Dienste zusammen, im Fall eines Ermittlungsverfahrens zusätzlich Vertreter von Polizei und Gerichten.

Wer wir sind

Unter der Trägerschaft des UKE entstand das Childhood-Haus Hamburg gemeinsam mit der World Childhood Foundation sowie in enger Kooperation mit der Sozialbehörde, der Behörde für Justiz und Verbraucherschutz und der Behörde für Inneres und Sport.

